

ANEXO III – INFORMAÇÕES PARA REALIZAÇÃO DE PROJETOS NOS ESPAÇOS DO CENTRO CULTURAL EM JOÃO PESSOA (PB)

1 ESPAÇOS DISPONÍVEIS

1.1 SALA VLADIMIR CARVALHO: Apresentações teatrais; apresentações musicais; palestras; audiovisual; debates e outros.

1.2 TENDA DA MÚSICA: Performances; feiras e apresentações musicais.

1.3 GALERIA DE ARTE ALEXANDRE FILHO: Exposições de artes plásticas.

1.4 ÁREA EXTERNA (jardins): Feiras criativas; performances artísticas e apresentações de circo.

1.5 A lotação dos espaços poderá ser reduzida conforme a determinação de decretos municipais, estaduais ou federais, ou ainda, de acordo com questões de saúde pública.

2 RIDER TÉCNICO, PLANTAS BAIXAS E FOTOS DOS ESPAÇOS DA USINA ENERGISA JOÃO PESSOA (PB)

2.1 SALA MULTIUSO VLADIMIR CARVALHO: A sala possui capacidade para 200 espectadores sentados; Pé-direito: 7 mts; Palco: 6 mts por 4,75 e 45cm em relação ao chão; Camarim pequeno; Cortina manual; Coxias: uma de cada lado; Tela para projeção e projetor de 2500 lumens - **Equipamento de Luz:** Mesa digital controladora LUZ com 16 canhões de LED, 04 *Movings* e 04 *Cobis*; - **Equipamento de Som:** 01 mesa de som DIGITAL 22 canais (04 aux). Beringh; P.A YAMAHA: 02 Subs e 02 Médios e 04 retornos *Atack*; 02 Microfones sem fio; 06 Microfones com fio; 06 Microfones *Woldman* com fio; 01 condensador; 01 kit bateria microfone; 06 DIs; 18 pedestais; 11 cabos p10; 21 cabos canon XLR.

2.2 PALCO TENDA DA MÚSICA: O espaço possui banheiros individuais, acessíveis ao público e camarim no palco; NÃO possui equipamento de som e iluminação de palco. Fica o proponente responsável na contratação dos mesmos.

2.3 GALERIA ALEXANDRE FILHO: A Galeria Alexandre Filho está localizada na parte administrativa da Usina Energisa. O espaço é climatizado e possui iluminação adequada (trilhos e lâmpadas) e uma TV.

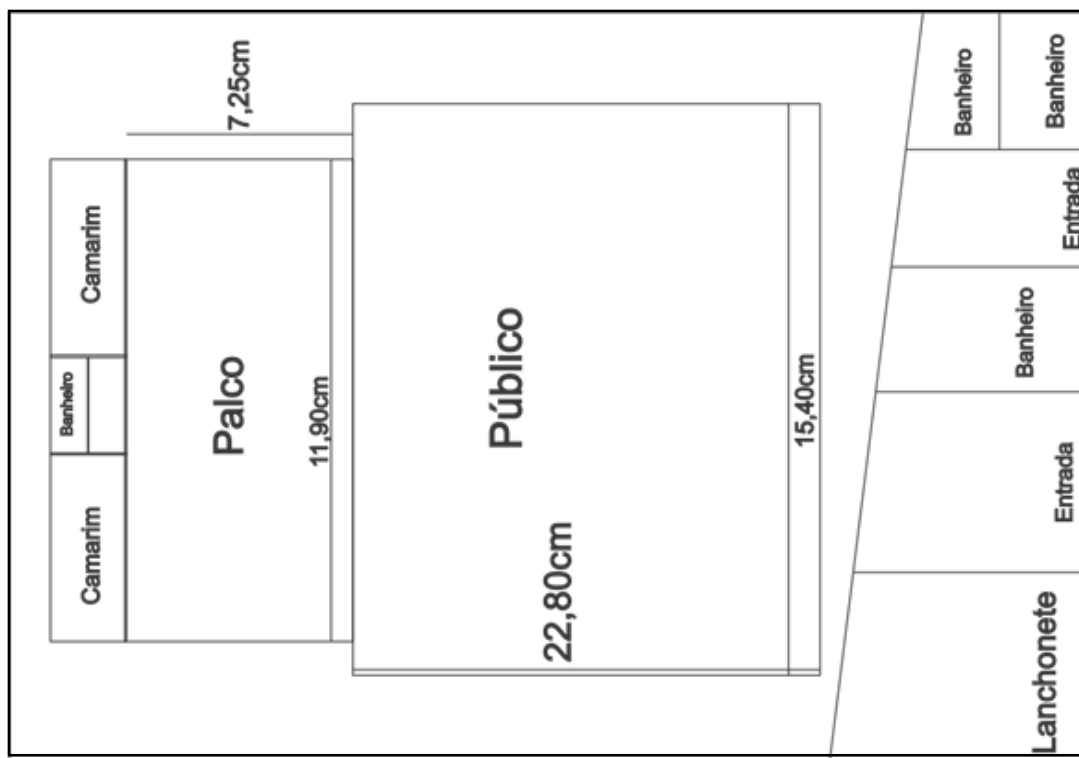
2.4 A ÁREA EXTERNA, onde são realizadas feiras e mostras, possui: Jardins, mesas e bancos; som ambiente e barracas que podem ser utilizadas pelos interessados desde que se responsabilizem pela montagem.

3. PLANTAS E FOTOS DOS ESPAÇOS DA USINA ENERGISA JOÃO PESSOA (PB)

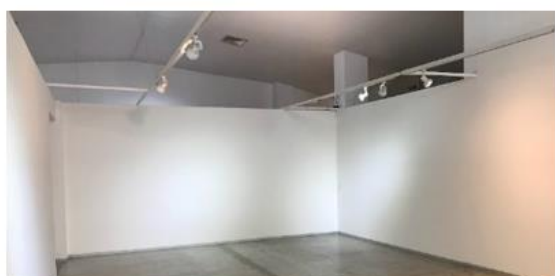
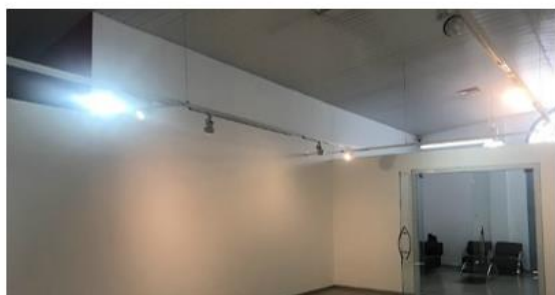
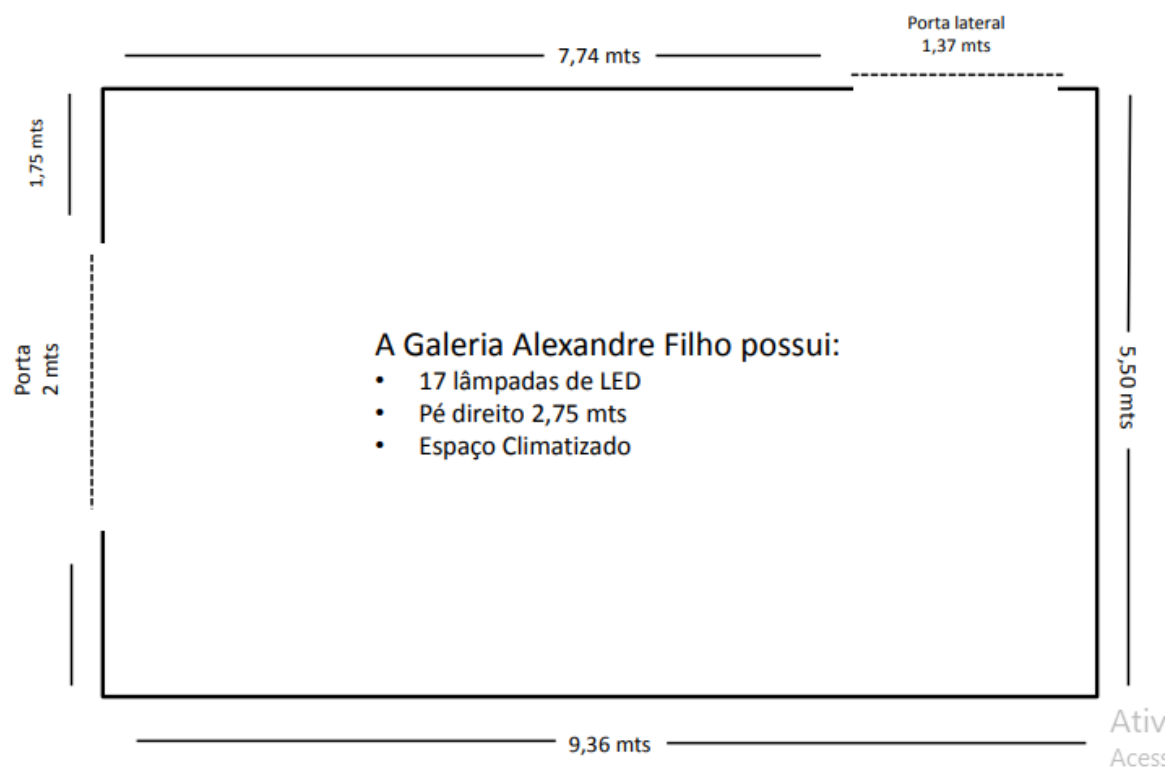
3.1 PLANTA BAIXA E FOTOS SALA MULTIUSO VLADIMIR CARVALHO



3.2 PLANTA BAIXA PALCO TENDA DA MÚSICA



3.3 PLANTA BAIXA E FOTOS GALERIA ALEXANDRE FILHO



3.4 FOTOS ÁREA EXTERNA (FEIRAS)



4. INFORMAÇÕES GERAIS

4.1 É de responsabilidade do interessado o pagamento de:

(i) R\$ 200,00 (duzentos reais) correspondente à taxa do técnico de som quando for solicitada, previamente, a utilização do equipamento do Centro Cultural;

(ii) R\$150,00 (cento e cinquenta reais) relativa à taxa de limpeza da sala Vladimir Carvalho;

(iii) R\$ 150,00 (cento e cinquenta reais) referente à taxa de limpeza da área externa, e

(iv) R\$ 300,00 (trezentos reais) referente à taxa de limpeza da Tenda da Música.

4.2 Para eventos que utilizem barracas será cobrada uma taxa de R\$ 300,00 (trezentos reais) para montagem e desmontagem das mesmas.

4.3 O pagamento das taxas deverá ser feito, obrigatoriamente, 1 (um) dia antes do evento, em PIX, direto na conta do terceiro contratado pelos serviços prestados.

4.4 É de responsabilidade do interessado designar uma pessoa para a bilheteria dos eventos, fornecendo, posteriormente, informações sobre a quantidade de público para produção de relatório.



4.5 É de responsabilidade do interessado buscar informações acerca dos equipamentos disponibilizados nos espaços do Centro Cultural Usina Energisa de João Pessoa.

4.6 Os dados para contato são:

E-mail: usinaenergisa.pb@energisa.com.br

Endereço: Av. Presidente Epitácio Pessoa, 213 - Tambiá, João Pessoa – PB